



SZAKVÉLEMÉNY

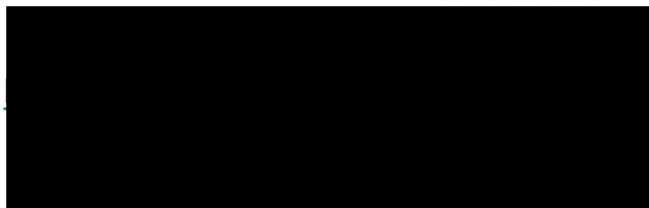
Vizuális és műszeres favizsgálat

Budapest, III. Rozgonyi Piroska utca



2024 AUGUSZTUS 28

Készítette:





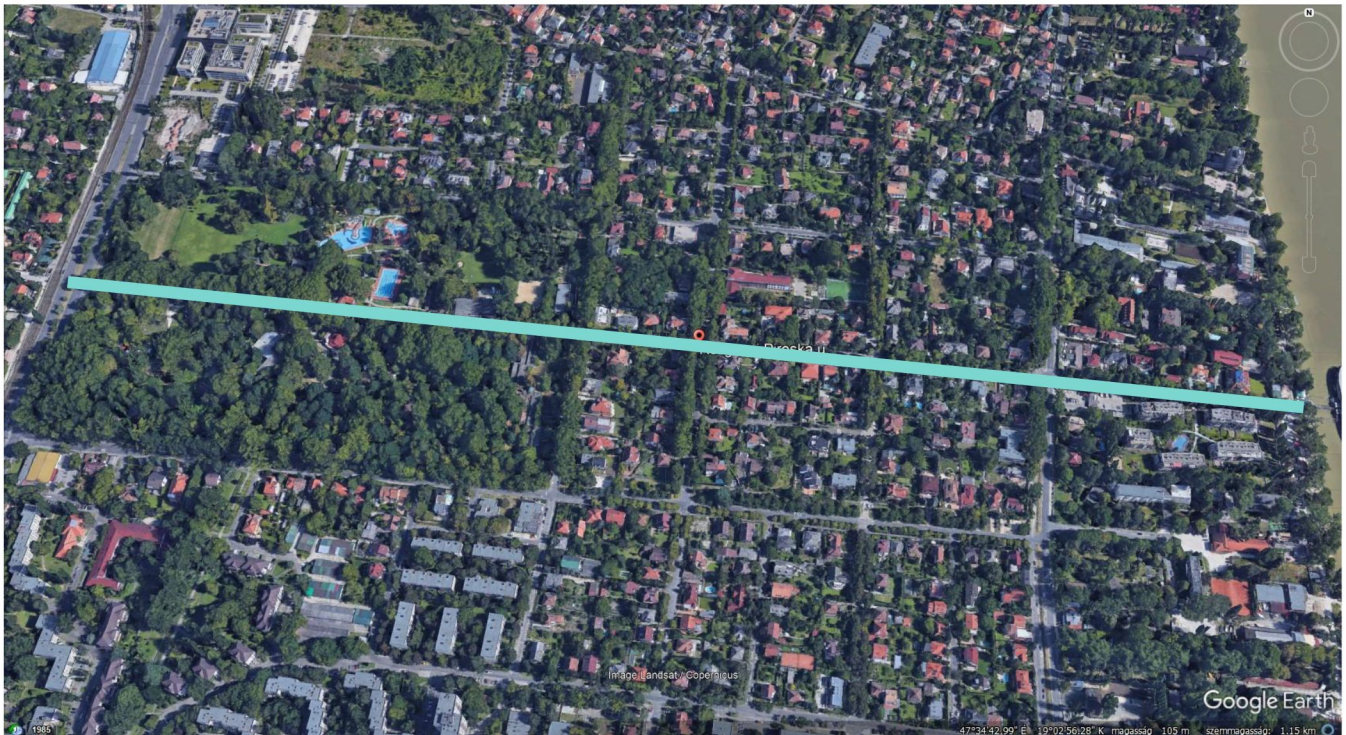
SZAKVÉLEMÉNY TARTALMA

Budapest, III. Rozgonyi Piroska utca területén található 16 db fa vizuális és műszeres teljes körű favizsgálata és kezelési javaslattal ellátott szakvélemény összeállítása.

Jelen szakvélemény a következőket tartalmazza:

- Favizsgálat helyszínének térképes ábrázolása
- Megrendelő adatai
- Vizsgálati módszer leírása (Radó-féle értékelési magyarázat kifejtésével)
- Ápolási javaslatok útmutató
- Kezelési javaslattal ellátott favizsgálati adatlap
- Értékelés és összegzés
- Melléklet: 1 db kezelési javaslattal ellátott favizsgálati adatlap, 1 db ArborSonic 3D mérési jelentés

FAVIZSGÁLAT HELYSZÍNÉNEK TÉRKÉPES ÁBRÁZOLÁSA



MEGRENDELŐ ADATAI:





VIZSGÁLAT MÓDSZERE

A fa egészségi állapotának felmérése egyrészt szemrevételezéssel, másrészt műszeres vizsgálattal történt, FAKOPP 3D akusztikus tomográfal.

A magyar fejlesztésű műszer lehetővé teszi a fa törzsében található elváltozások kimutatását roncsolás nélkül, kíméletes eljárással. A törzs kérgébe a fatestig beültetett érzékelők kopogtatásával keltett rezgések terjedési idejét méri a műszer, ami alapján egy relatív sebességtérkép segít meghatározni az esetleges károsodott részek arányát és elhelyezkedését. Az egészséges részek zöld színnel jelennek meg a képen, az ettől eltérő színek sárga, piros, kék a különböző mértékben károsodott farészeket jelölik.

A fa méretei alapján számolható a fa koronájának felületére ható szélnyomás ereje. Ennek forgatónyomatéka hat a törzsre. A törzs ép szöveteinek tartó szilárdsága és a feltételezett – alaphelyzetben 120 km/óra sebességre beállított - szélnyomás ereje alapján számítható, hogy az igénybevétel hányszorosát bírja ki a fa törzse. Ez adja a biztonsági faktort. 100%-os érték, azt jelenti, hogy a fa törzse bírja a 120 Km/óra sebességű szél nyomását. A vizsgálat során végzett becsléseknek és méréseknek is vannak bizonyos hibahatárai, amelyek halmozódása esetén az eltérés elérheti az 50 %-ot is, ezért a biztonsági tényező 150 % fölötti értékét tekinthetjük biztonságosnak.

Fontos még hangsúlyozni, hogy a mérés a törzs állapotát határozza meg, a gyökér állapotáról nem ad információt.

A gyökérszónában végzett és a gyökereket érintő beavatkozásokról adatokat, dokumentációt vagy szóbeli közlést nem kaptam. A vizsgálati anyag gyökérstabilitásra vonatkozó megállapításai csak a szemrevételezés útján szerzett információkon alapulnak, ezért a favizsgáló nem vonható felelősségre.





ÉRTÉKELÉSEK MAGYARÁZATA

A vizuális favizsgálatok alkalmával a vizsgált fa gyökérzetének, törzsének, valamint a koronájának állapotát a Radó Dezső által kidolgozott pontrendszerben is értékelésre kerülnek. Az osztályzatokhoz tartozó szöveges kifejtést az alábbi táblázatok tartalmazzák:

- 1.** A fa gyökerének osztályzatát a gyökérzet és a gyökérnyak vizsgálata együttesen adja. A szemrevételezés során a fa termőhelyi adottságain túl a gyökérzet károsodására utaló jeleket figyeljük meg.

A gyökérzet állapota	
Értékelés	Osztályzat
Láthatóan fejlett gyökérnyak, optimális termőhelyen, ép gyökérnyak	5
A gyökérzet fejlődése kismértékben gátolt, elfogadható termőhelyen, a gyökérnyak nem sérült	4
A gyökérzeten és/vagy gyökérnyakon látható kisebb károsodások (sebek, korhadások), csekély hibákkal rendelkező termőhelyen	3
Gyökérzeten és/vagy a gyökérnyakon látható erős felszíni károsodás, jelentősen kedvezőtlen termőhelyen	2
A gyökérzet erős, legalább 50 %-os károsodása, nagyon rossz feltételekkel rendelkező termőhelyen	1

- 2.** A törzs vizsgálatakor figyelembe kell venni a gyökérnyak és a koronaalap állapotát is. Vizsgálatokor a törzs épségét, korhadás mértékét, kéregének épségét, károsodott részek alapján értékeljük.

A törzs állapota	
Értékelés	Osztályzat
A törzs nem károsult	5
Kismértékű károsodás (néhány felszíni seb)	4
A törzs egyértelmű károsodása (néhány felszíni seb és korhadási helyek)	3
A törzs erős károsodása (több nagyfelületű seb, mély bekorhadások)	2
A törzs előrehaladottan károsult, elhalt, korhadt (a törzs oly mértékben károsult, hogy statikai vagy tápanyagellátási funkcióit nem képes ellátni)	1



**3.**

A korona osztályzata a fajra jellemző habitusához/koronaszerkezetéhez viszonyított valós lomtömeg arányán alapul. A koronaszerkezet vizsgálatához szorosan hozzátartozik a koronaalap vizsgálata is.

A korona állapota	
Értékelés	Osztályzat
A korona formája (a fajra jellemzően) ép, a lombvesztés nem haladja meg a 10 %-ot	5
A lombvesztés 11-25 % közötti	4
Jelentős lombvesztés (26-50%)	3
Erős koronakárosodás (50% feletti)	2
Elhalt korona, teljes lombvesztés	1

4.

A fa életképességének és egészségügyi állapotának meghatározásához figyelembe kell venni a különböző részein látható elváltozások összességének hatásait a fa biztonságos megtartására, mindemellett számolni kell az elváltozások kezelésére előírt ápolási javaslatok várható hatásaival.

A fa életképessége és egészségi állapota (MFE ajánlás 2012)	
Értékelés	Osztályzat
A fa kitűnő egészségi állapotú	5
Beavatkozással a fa élettartama a termőhely által meghatározott maximális életkort megközelíti	4
A termőhely által meghatározott életkor előtt lecserélendő	3
Egy évtizeden belül lecserélendő	2
Sürgősen lecserélendő az állapota vagy károkozás veszélye miatt (a károkozás veszélye csak a fa kivágásával kerülhető el)	1





ÁPOLÁSI JAVASLATOK

Koronakönnyítés: ezen beavatkozás átmentet képez az ápoló metszés és az erőteljesebb ifjítás között. Célja a lombfelület egyöntetű csökkentése melynek mértéke 10, 20 és 30% lehet. A beavatkozás magába foglalja a száraz-, egymást keresztező-, úrszelvénybe-, és vezetékbe érő ágak eltávolítását.

Ápoló metszés: a beavatkozás célja a fa egészségének és biztonságának megtartása. A beavatkozás során beteg, sérült, száraz, rossz állású, alászorult, gyengébb növekedésű, valamint egymást keresztező ágak eltávolítása és metszlapok kezelése szükséges.

Ritkító metszés: sűrű térállású ágak visszacsökkentése. A beavatkozást követően csökken a koronafelület széllal szembeni ellenállása, valamint több fény jut be koronába. A metszés megőrzi a fa eredeti koronaformáját és méretét.

Gallyazás: sérült, száraz, valamint egymást keresztező ágak, ágcsonkok eltávolítása. Légvezetékek, valamint egyéb létesítmények védőzónájának kialakítása, épülethez érő ágak és utak úrszelvényének biztosítása esetén alkalmazzuk.

Szárazgallyazás: száraz ágak szakszerű eltávolítása a koronából

Statikai helyreállító gallyazás: a fa aszimmetrikus habitusú, dőlése és elhajlása esetén végzett beavatkozás. A korona egyes részeinek eltávolításával a fa súlypontja közelebb kerül a gyökérnyakhoz.

Korona kurtítás: koronafelület csökkentése a fa természetes koronájának megtartásával. Mértéke nem haladhatja meg a teljes koronatömeg 1/3-át. A beavatkozás során ágakat valamely elágazásig metszünk/kurtítunk vissza, az ágakat viszont két elágazás közötti részre csonkolni tilos. A szívóág átmérőjének a kurtított ág átmérőjének minimum 1/3-a kell, hogy legyen.

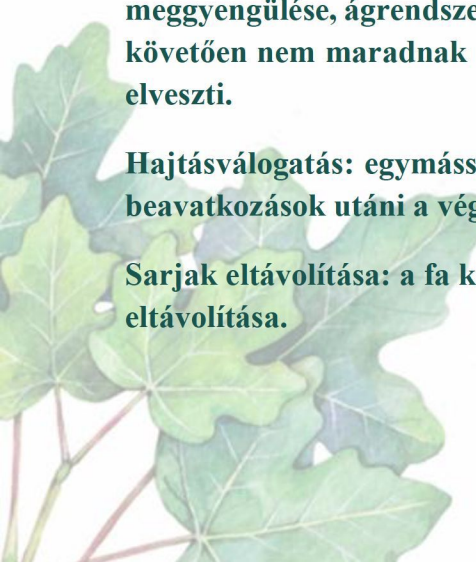
Korona részleges kurtítás: úrszelvénybe, épületekhez érő ágak kismértékű aszimmetrikus korona visszacsökkentés. Szükséges lehet ezen beavatkozást továbbá eszközölni, ha egy adott területen építésbe fognak a fa közvetlen közelében.

Ifjítás: előregedett, visszaszáradt korona miatt új, fajra jellemző koronaszerkezet kialakítása. A beavatkozást követően megfelelő minőségű szívóhajtások maradnak, a fa habitusa megtartható.

Visszavágás: a koronafelület nagymértékű visszacsökkentése a fa főbb szerkezeti részeinek meggyengülése, ágrendszerek kóros elváltozása esetén alkalmazzuk a beavatkozást. A beavatkozást követően nem maradnak megfelelő minőségű szívóhajtások ezáltal a fa a fajra jellemző habitusát elveszti.

Hajtásválogatás: egymással konkuráló hajtások szelektálása. A koronában végzett drasztikusabb beavatkozások utáni a végső koronaszerkezet kialakításáig tartó munkafolyamat.

Sarjak eltávolítása: a fa különböző részein előtörő, nem a természetes habitusra jellemző hajtások eltávolítása.





Vázágak összekötése: korona stabilitására és az ágak letörés veszélyének csökkentésére szolgáló beavatkozás. A beavatkozás megakadályozhatja a vázágak lehasadását és a koronaalap repedését. A rendszer összetett, speciális anyagokat és felkészültséget igényel.

Csőfal pótlás: nagyobb odúk, üregek falainak rögzítésére, stabilitására szolgáló speciális fásébeszeti beavatkozás.

Sebkezelés: 10 cm átmérőjű fölötti metszlapok, mechanikai sérülések kezelése fásébeszeti anyaggal. Alapvetően minden metszéssel járó beavatkozás során alkalmazzuk, külön ápolási munkálatként csak az elmaradt kezeléseket említjük. A nyílt sebfelületek kezelése nélkül a fa állapotromlásának veszélye fokozottan fennáll.

Seb, odú-, és üregkezelés: fásébeszeti beavatkozás, mellyel a fa állapotromlását lassítjuk, megállítjuk.

Törzsrögzítés: károsodott vagy veszélyes mértékben eltolódott statikai súlypontú fák törzsének rögzítése.

Pangóvíz kivezetés: fásébeszeti beavatkozás, odúkban, üregekben vagy egy az egy pontból kitörő több vázág alapján összegyűlő víz kivezetése mellyel a fa állapotromlásának veszélyét csökkentjük.

Gyökérkezelés: talajfelszínen lévő, látható sérült beavatkozásra szoruló gyökérzet kezelése, valamint a gyökérzet által veszélyeztetett objektumok védelmére szolgáló beavatkozás. Mivel a fa statikai állapotát befolyásolhatjuk kizárólag szakember végezheti el munkálatokat.

Gyökérzár/gyökérterelés: a gyökérzet és az adott objektum kölcsönös védelmére szolgáló beavatkozás, mely során az építmény/beépített lemez nem engedi a gyökérzet növekedését/terjedését az objektum irányába.

Gyökérzóna feltöltés: talajfelszínre kerülő gyökerek védelmére szolgáló beavatkozás.

Fahely átalakítás: a fa élettere beszűkült, gyökérzetének fejlődése gátolt. A beavatkozás a fa állapotmegóvásához elengedhetetlen.

Tápanyagutánpótlás: fák fejlődéséhez, kondicionálásához szükséges megfelelő tápanyagok kijuttatása.

Epifiton növények eltávolítása: a fára felkúszó (borostyán) és/vagy a fán élősködő (fagyöngy, fakín) növények eltávolítása.

Fakivágás: a fa állapota oly mértékben leromlott, hogy az ápoló célzatú beavatkozással már nem hozható helyre, a fa élet- és vagyonbiztonságot veszélyeztet, emiatt kivágása indokolt.

Műszeres favizsgálat: a fa vizuális vizsgálata során indokoltá vált az akusztikus tomográffal történő FAKOPP 3D faműszeres vizsgálat.



FAVIZSGÁLATI ADATLAP

Műszeres favizsgálat



Dátum	2024 08 23
Felmérés helye	Budapest, III. Rozgonyi Pirooska utca Római strandfürővel szemben
Fa azonosítója	03RPI011012
Fafaj tudományos neve	Platanus x hispanica
Fafaj magyar neve	Közönséges platán
Törzsátmérő 1 méteren (cm)	96
Koronaátmérő (m)	14
Famagasság (m)	30
Törzs magassága (m)	6
Biztonsági tényező	65%

DIAGNÓZIS

Gyökér állapota

talajzárás	
talajszennyezés	
gyökérszélben közmű	
gyökérsérülés	x
gyökérnyak sérülés	x
gyökérnyak odvasodása	
a talajfelszín megemelte	
a gyökérzet kimozdult	
egyéb	beszűkült élettér, korhadt gyökér, terpeszes gyökérnyak, gyökérnyaki korhadás, rovarkártétel, repedés
Radó-féle osztályzat	2

Törzs állapota

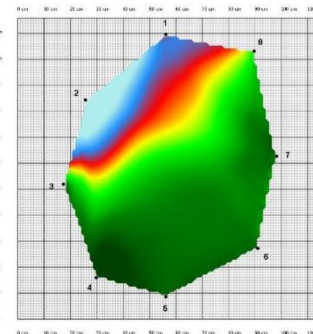
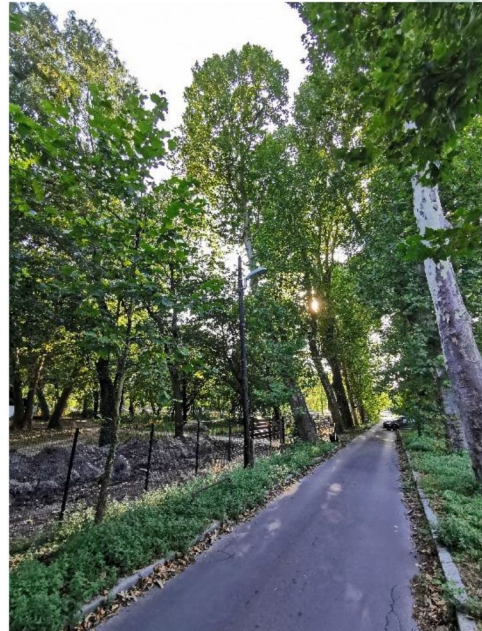
kéreg sérülés	x
fagyrepedés	
fatest sérülése	
korhadás	x
odvasodás	
ferde növekedés	x
csavarodott növekedés	
több törzs	
egyéb	kéregleválás, repedt, helytelen metszlapok, sarjak, gombatermőtest, rovarkártétel, gyökérnyaktól 60 cm magasságig a tartó oldalon bekorhadt
Radó-féle osztályzat	2

Koronaalap állapota

fatest sérülése	
korhadás	x
odvasodás	
villás elágazás	x
egy pontból több vázág	
víz-zsák	

Korona állapota

féloldalas	
külpontos	x
száraz ágak	x
sérült vázág	
odvas vázág	x
visszavágott	x
légvezeték a koronában	
egyéb	helytelen metszlapok, ágcsonkok, sarjak korhadt ág, dudorok
Radó-féle osztályzat	3
Radó-féle ápoltság	2
Radó-féle életképesség	2



KEZELÉSI JAVASLAT

Kivágás

FAVIZSGÁLATI ADATLAP

Műszeres favizsgálat



Dátum	2024 08 23
Felmérés helye	Budapest, III. Rozgonyi Piroška utca Római strandfürővel szemben
Fa azonosítója	03RPI012008
Fafaj tudományos neve	Platanus x hispanica
Fafaj magyar neve	Közönséges platán
Törzsátmérő 1 méteren (cm)	88
Koronaátmérő (m)	13
Famagasság (m)	28
Törzs magassága (m)	7
Biztonsági tényező	59%

DIAGNÓZIS

Gyökér állapota

talajzárás	
talajszennyezés	
gyökérsérülés	x
gyökérsérülés	x
gyökérsérülés	x
a talajfelszín megemelte	
a gyökérzet kimozdult	
egyéb	beszűkült élettér, gyökérkorhadás, terpeszes gyökérsérülés, gyökérsérülés korhadás, epifiton növény, rovarkártétel
Radó-féle osztályzat	2

Törzs állapota

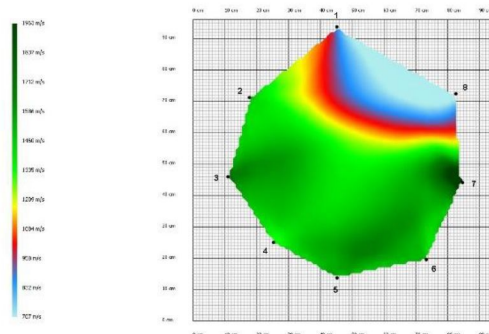
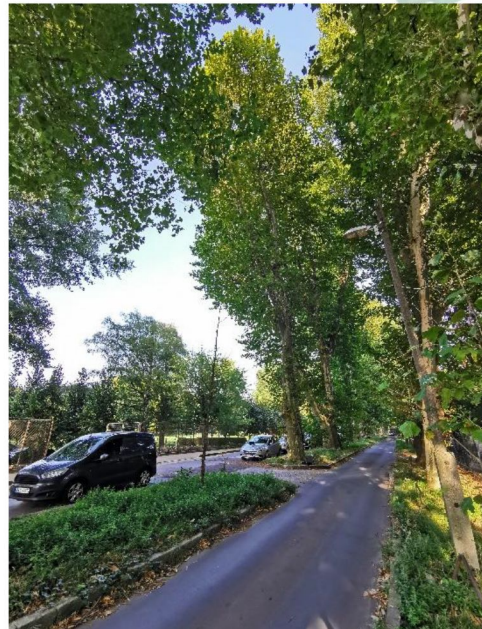
kéreg sérülés	x
fagyrepedés	
fatest sérülése	x
korhadás	x
odvasodás	x
ferde növekedés	x
csavarodott növekedés	
több törzs	
egyéb	helytelen metszlapok, sarjak, gombatermőtest, rovarkártétel, epifiton növény, dudorok, törzs 1/3-át érintő nagy mértékű odvasodás
Radó-féle osztályzat	2

Koronaalap állapota

fatest sérülése	
korhadás	
odvasodás	
villás elágazás	x
egy pontból több vázág	
víz-zsák	

Korona állapota

féloldalas	
külpontos	x
száraz ágak	x
sérült vázág	
odvas vázág	x
visszavágott	
légvezeték a koronában	
egyéb	helytelen metszlapok, sarjak, korhadt ágak
Radó-féle osztályzat	2
Radó-féle ápoltság	2
Radó-féle életképesség	2



KEZELÉSI JAVASLAT

Kivágás

FAVIZSGÁLATI ADATLAP

Műszeres favizsgálat



Dátum	2024.08.23
Felmérés helye	Budapest, III. Rozgonyi Piroska utca Római strandfürővel szemben
Fa azonosítója	03RPI012030
Fafaj tudományos neve	Platanus x hispanica
Fafaj magyar neve	Közönséges platán
Törzsátmérő 1 méteren (cm)	75
Koronaátmérő (m)	11
Famagasság (m)	27
Törzs magassága (m)	10
Biztonsági tényező	124%

DIAGNÓZIS

Gyökér állapota

talajzárás	
talajszennyezés	
gyökérszélben közmű	
gyökérsérülés	x
gyökérsérülések	
gyökérsérülések odvasodása	
a talajfelszín megemelkedett	
a gyökérszél kimozdult	
egyéb	beszűkült élettér, korhadt gyökér
Radó-féle osztályzat	2

Törzs állapota

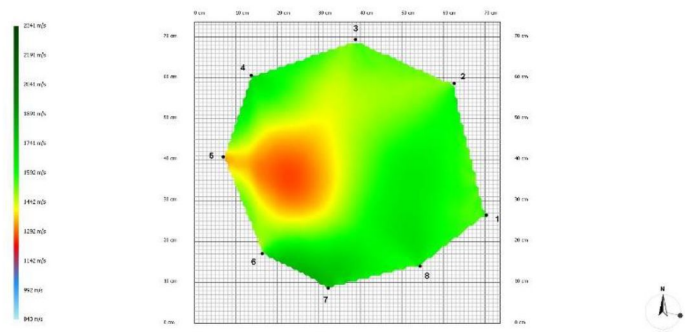
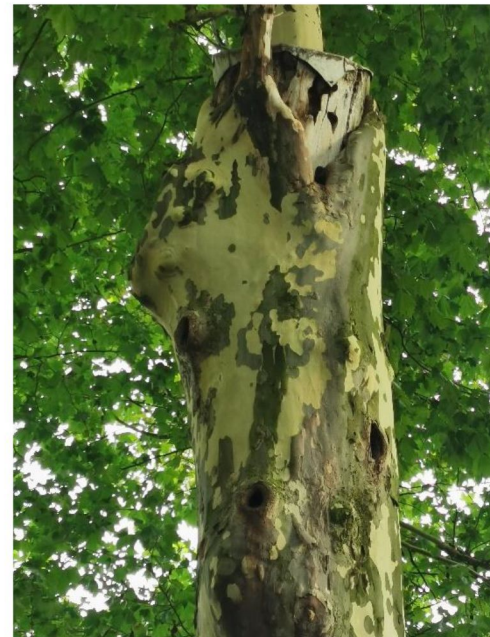
kéreg sérülés	x
fagyrepedés	x
fatest sérülése	x
korhadás	x
odvasodás	x
ferde növekedés	x
csavarodott növekedés	
több törzs	
egyéb	helytelen metszlapok, sarjak, harkály odú, rovarkártétel, dudorok, korhadék vízszivárgás
Radó-féle osztályzat	2

Koronaalap állapota

fatest sérülése	
korhadás	x
odvasodás	x
villás elágazás	
egy pontból több vázág	
víz-zsák	

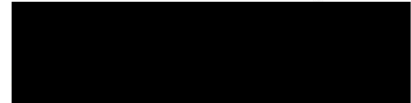
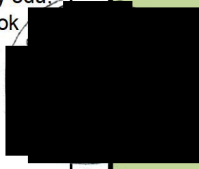
Korona állapota

féloldalas	
kültpontos	x
száraz ágak	x
sérült vázág	
odvas vázág	
visszavágott	x
légvezeték a koronában	
egyéb	torz, helytelen metszlapok, harkály odú, sarjak, korhadt ágak, ágcsomók
Radó-féle osztályzat	2
Radó-féle ápoltság	2
Radó-féle életképesség	2



KEZELÉSI JAVASLAT

Kivágás



FAVIZSGÁLATI ADATLAP

Műszeres favizsgálat



Dátum	2024 08 23
Felmérés helye	Budapest, III. Rozgonyi Piroska utca 2.
Fa azonosítója	03RPI012039
Fafaj tudományos neve	Aesculus hippocastanum
Fafaj magyar neve	Közönséges vadgesztenye
Törzsátmérő 1 méteren (cm)	58
Koronaátmérő (m)	8
Famagasság (m)	20
Törzs magassága (m)	7
Biztonsági tényező	108%

DIAGNÓZIS

Gyökér állapota

talajzárás	betonnal kiöntött fahely
talajszennyezés	
gyökérvonalon közmű	x
gyökérsérülés	x
gyökérnyak sérülés	x
gyökérnyak odvasodása	x
a talajfelszín megemelte	x
a gyökérzet kimozdult	
egyéb	beszűkült élettér, gyökérnyaki korhadás, terpeszes gyökérnyak, rovarkártétel
Radó-féle osztályzat	2

Törzs állapota

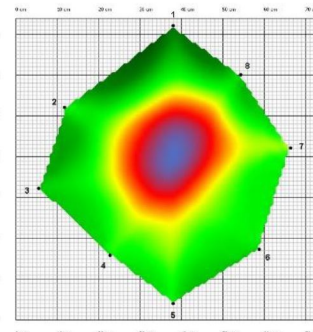
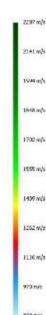
kéreg sérülés	x
fagyrepedés	
fatest sérülése	x
korhadás	x
odvasodás	x
ferde növekedés	
csavarodott növekedés	x
több törzs	
egyéb	kéregleválás, helytelen metszlapok, sarjak, korhadék vízszivárgás, gombatermőtest, rovarkártétel, injektlálás
Radó-féle osztályzat	2

Koronaalap állapota

fatest sérülése	
korhadás	x
odvasodás	x
villás elágazás	x
egy pontból több vázág	
víz-zsák	

Korona állapota

féloldalas	
külpontos	x
száraz ágak	x
sérült vázág	
odvas vázág	
visszavágott	x
légvezeték a koronában	
egyéb	helytelen metszlapok, sarjak, sejtburjánzás, korhadt ág, fennakadt ág, úrszelvénybe lóg
Radó-féle osztályzat	3
Radó-féle ápoltság	2
Radó-féle életképesség	2



KEZELÉSI JAVASLAT

Kivágás

FAVIZSGÁLATI ADATLAP

Műszeres favizsgálat



Dátum	2024 08 23
Felmérés helye	Budapest, III. Rozgonyi Piroska utca 2b
Fa azonosítója	03RPI022007
Fafaj tudományos neve	Aesculus hippocastanum
Fafaj magyar neve	Közönséges vadgesztenye
Törzsátmérő 1 méteren (cm)	44
Koronaátmérő (m)	8
Famagasság (m)	13
Törzs magassága (m)	6
Biztonsági tényező	75%

DIAGNÓZIS

Gyökér állapota

talajzárás	
talajszennyezés	
gyökérszónában közmű	x
gyökérsérülés	x
gyökérnyak sérülés	x
gyökérnyak odvasodása	
a talajfelszín megemelte	x
a gyökérzet kimozdult	
egyéb	beszúkkult élettér, terpeszes gyökérnyak
Radó-féle osztályzat	2

Törzs állapota

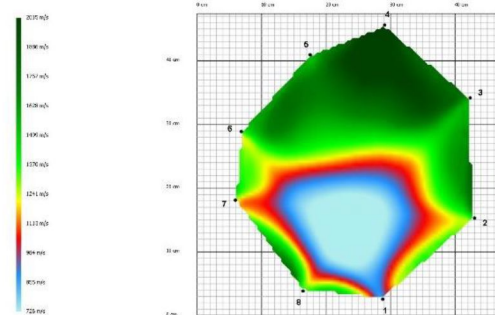
kéreg sérülés	x
fagyrepedés	
fatest sérülése	x
korhadás	x
odvasodás	x
ferde növekedés	
csavarodott növekedés	
több törzs	
egyéb	kéregleválás, sarjak, rovarkártétel, injektálás
Radó-féle osztályzat	2

Koronaalap állapota

fatest sérülése	
korhadás	x
odvasodás	x
villás elágazás	x
egy pontból több vázág	
víz-zsák	

Korona állapota

féloldalas	
külpontos	
száraz ágak	x
sérült vázág	
odvas vázág	x
visszavágott	x
légvezeték a koronában	
egyéb	torz, helytelen metszlapok, sarjak, korhadt ágak, rovarkártétel
Radó-féle osztályzat	1
Radó-féle ápoltság	2
Radó-féle életképesség	2



KEZELÉSI JAVASLAT

Kivágás

FAVIZSGÁLATI ADATLAP

Műszeres favizsgálat



Dátum	2024 08 23
Felmérés helye	Budapest, III. Rozgonyi Piroska utca 10.
Fa azonosítója	03RPI032007
Fafaj tudományos neve	Aesculus hippocastanum
Fafaj magyar neve	Közönséges vadgesztenye
Törzsátmérő 1 méteren (cm)	71
Koronaátmérő (m)	8
Famagasság (m)	18
Törzs magassága (m)	2,5
Biztonsági tényező	193%

DIAGNÓZIS

Gyökér állapota

talajzárás	
talajszennyezés	
gyökérszónában közmű	x
gyökérsérülés	x
gyökérnyak sérülés	x
gyökérnyak odvasodása	x
a talajfelszín megemelte	x
a gyökérzet kimozdult	
egyéb	beszűkült élettér, korhadt gyökér, terpeszes gyökérnyak, gyökérnyaki korhadás, befűződés, rovarkártétel
Radó-féle osztályzat	1

Törzs állapota

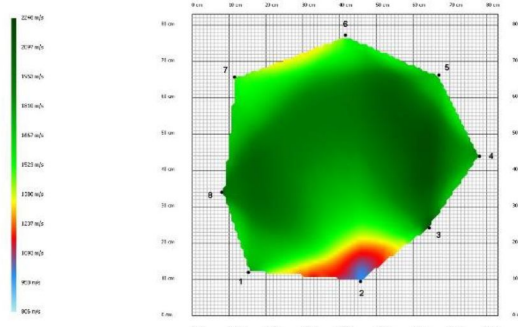
kéreg sérülés	x
fagyrepedés	
fatest sérülése	x
korhadás	x
odvasodás	x
ferde növekedés	
csavarodott növekedés	
több törzs	
egyéb	kéregleválás, helytelen metszlapok, sarjak, korhadék vízszivárgás, rovarkártétel, injektálás
Radó-féle osztályzat	1

Koronaalap állapota

fatest sérülése	
korhadás	x
odvasodás	x
villás elágazás	
egy pontból több vágág	
víz-zsák	

Korona állapota

féloldalas	
külpontos	
száraz ágak	x
sérült vágág	
odvas vágág	
visszavágott	
légvezeték a koronában	
egyéb	korábban leszakadt vágág bekorhadt, helytelen metszlapok, ágcsonkok, sarjak, korhadt ágak, rovarkártétel
Radó-féle osztályzat	2
Radó-féle ápoltság	2
Radó-féle életképesség	1



KEZELÉSI JAVASLAT

IFJÍTÁS

FAVIZSGÁLATI ADATLAP

Műszeres favizsgálat



Dátum	2024 08 23
Felmérés helye	Budapest, III. Rozgonyi Piroska utca 12.
Fa azonosítója	03RPI032013
Fafaj tudományos neve	Aesculus hippocastanum
Fafaj magyar neve	Közönséges vadgesztenye
Törzsátmérő 1 méteren (cm)	62
Koronaátmérő (m)	8
Famagasság (m)	17
Törzs magassága (m)	2,5
Biztonsági tényező	136%

DIAGNÓZIS

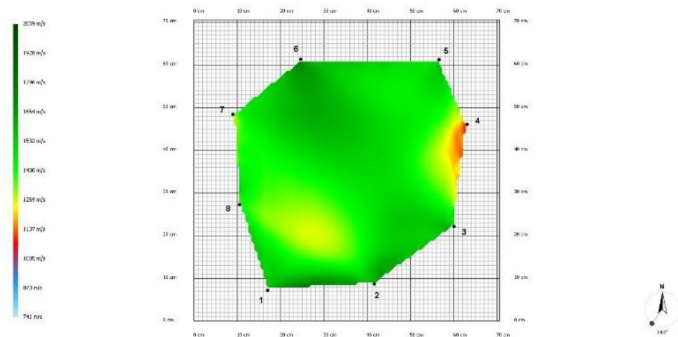
Gyökér állapota	
gyökérsérülés	X
gyökérsérülés	X
gyökérsérülés	X
gyökérsérülés	X
gyökérsérülés	X
egyéb	beszűkült élettér, gyökértorlódás, felszínre került gyökér, gyökérkorhadás, gyökérsarj, gyökérsarj, gyökérsarj, terpeszes gyökérsarj, rovarkártétel, repedés, gombatermőtest
Radó-féle osztályzat	2



Törzs állapota	
kéreg sérülés	X
fagyrepedés	
fatest sérülése	X
korhadás	X
odvasodás	
ferde növekedés	
csavarodott növekedés	X
több törzs	
egyéb	kéregleválás, helytelen metszlapok, sarjak, rovarkártétel, injektálás, korhadék vízszivárgás
Radó-féle osztályzat	2

Koronaalap állapota	
fatest sérülése	
korhadás	X
odvasodás	
villás elágazás	
egy pontból több vázág	
víz-zsák	X

Korona állapota	
féloldalas	
külpontos	
száraz ágak	X
sérült vázág	
odvas vázág	X
visszavágott	X
légvezeték a koronában	
egyéb	vitalitása csökkent, helytelen metszlapok, ágcsontok, sarjak, korhadt ágak, gombatermőtest, rovarkártétel, harkályodás
Radó-féle osztályzat	2
Radó-féle ápoltság	2
Radó-féle életképesség	2



KEZELÉSI JAVASLAT

Kivágás

FAVIZSGÁLATI ADATLAP

Műszeres favizsgálat



Dátum	2024 08 23
Felmérés helye	Budapest, III. Rozgonyi Piroska utca 14.
Fa azonosítója	03RPI032016
Fafaj tudományos neve	Aesculus hippocastanum
Fafaj magyar neve	Közönséges vadgesztenye
Törzsátmérő 1 méteren (cm)	64
Koronaátmérő (m)	8
Famagasság (m)	17
Törzs magassága (m)	2,5
Biztonsági tényező	130%

DIAGNÓZIS

Gyökér állapota

talajzárás	
talajszennyezés	
gyökérszélvonalban közmű	x
gyökérsérülés	x
gyökérsérülés	x
gyökérsérülés	x
gyökérsérülés	x
a talajfelszín megemelte	x
a gyökérzet kimozdult	
egyéb	beszűkült élettér, gyökérkorhadás, terpeszes gyökérsérülés, sarjak, rovarkártétel, repedés
Radó-féle osztályzat	2

Törzs állapota

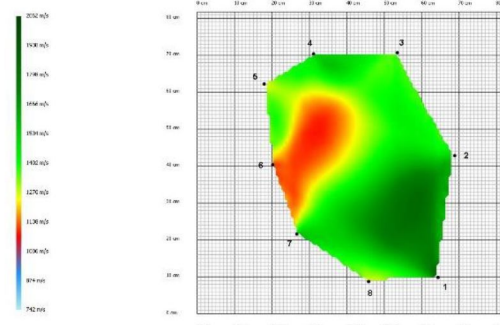
kéreg sérülés	x
fagyrepedés	
fatest sérülése	x
korhadás	x
odvasodás	x
ferde növekedés	
csavarodott növekedés	x
több törzs	
egyéb	kéregleválás, helytelen metszlapok, sarjak, injektálás, korhadék vízszivárgás
Radó-féle osztályzat	2

Koronaalap állapota

fatest sérülése	
korhadás	x
odvasodás	
villás elágazás	x
egy pontból több vágás	
víz-zsák	

Korona állapota

féloldalas	
külpontos	
száraz ágak	x
sérült vágás	
odvas vágás	x
visszavágott	x
légvezeték a koronában	
egyéb	helytelen metszlapok, ágcsonkok, sarjak, korhadt ágak, rovarkártétel
Radó-féle osztályzat	1
Radó-féle ápoltság	2
Radó-féle életképesség	2



KEZELÉSI JAVASLAT

Kivágás

FAVIZSGÁLATI ADATLAP

Vizuális favizsgálat



Dátum	2024 08 23
Felmérés helye	Budapest, III. Rozgonyi Piroska utca 16.
Fa azonosítója	03RPI032019
Fafaj tudományos neve	Aesculus hippocastanum
Fafaj magyar neve	Közönséges vadgesztenye
Törzsátmérő 1 méteren (cm)	71
Koronaátmérő (m)	6
Famagasság (m)	18
Törzs magassága (m)	2,5
Biztonsági tényező	-

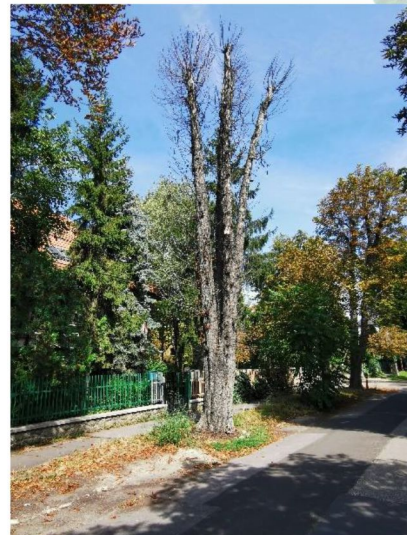
DIAGNÓZIS

Gyökér állapota	
talajzárás	
talajszennyezés	
gyökérsérülés	x
gyökérsérülés	x
gyökérsérülés	x
gyökérsérülés	x
gyökérsérülés	x
a talajfelszín megemelte	x
a gyökérzet kimozdult	
egyéb	kiszáradt, beszűkült élettér, tömörödött talaj, gyökérkorhadás, terpeszes gyökérsérülés, gyökérsérülés, sarjak, gombatermőtest, rovarkártétel
Radó-féle osztályzat	1

Törzs állapota	
kéreg sérülés	x
fagyrepedés	
fatest sérülése	x
korhadás	x
odvasodás	
ferde növekedés	
csavarodott növekedés	x
több törzs	
egyéb	kiszáradt, kéregleválás, helytelen metszlapok, sarjak, injektálás, gombatermőtest
Radó-féle osztályzat	1

Koronaalap állapota	
fatest sérülése	
korhadás	x
odvasodás	
villás elágazás	
egy pontból több vázág	x
víz-zsák	x

Korona állapota	
féloldalas	
külpontos	
száraz ágak	x
sérült vázág	
odvas vázág	x
visszavágott	x
légvezeték a koronában	
egyéb	kiszáradt, helytelen metszlapok, ágcsontok, sarjak, korhadt ágak, gombatermőtest, rovarkártétel, harkály odú, fennakadt ág
Radó-féle osztályzat	1
Radó-féle ápoltság	1
Radó-féle életképesség	1



KEZELÉSI JAVASLAT

Kivágás

FAVIZSGÁLATI ADATLAP

Műszeres favizsgálat



Dátum	2024 08 23
Felmérés helye	Budapest, III. Rozgonyi Piroska utca 26.
Fa azonosítója	03RPI042020
Fafaj tudományos neve	Aesculus hippocastanum
Fafaj magyar neve	Közönséges vadgesztenye
Törzsátmérő 1 méteren (cm)	57
Koronaátmérő (m)	9
Famagasság (m)	13
Törzs magassága (m)	7
Biztonsági tényező	177%

DIAGNÓZIS

Gyökér állapota

talajzárás	
talajszennyezés	
gyökérszélvénnyel érintett közmű	x
gyökérsérülés	x
gyökérszélvénnyel érintett	x
gyökérszélvénnyel érintett	
a talajfelszín megemelkedett	
a gyökérszélvénnyel érintett	
egyéb	beszűkült élettér, fojtógyökér, gyökérszélvénnyel érintett, gyökérszélvénnyel érintett, részben
Radó-féle osztályzat	2

Törzs állapota

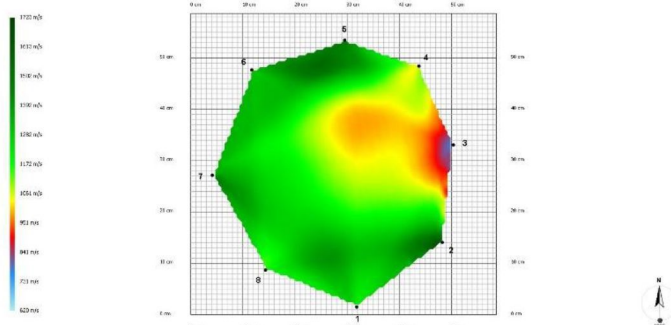
kéreg sérülés	x
fagyrepedés	
fatest sérülése	x
korhadás	x
odvasodás	x
ferde növekedés	
csavarodott növekedés	
több törzs	
egyéb	helytelen metszlapok, sarjak, injektálás, rovarkártétel, sejtburjánzás
Radó-féle osztályzat	2

Koronaalap állapota

fatest sérülése	
korhadás	x
odvasodás	x
villás elágazás	
egy pontból több vágás	x
víz-zsák	

Korona állapota

féloldalas	
kültpontos	
száraz ágak	x
sérült vágás	
odvas vágás	x
visszavágott	x
légvezeték a koronában	
egyéb	torz, vitalitása csökkent, korábban leszakadt nagyméretű vágás, helytelen metszlapok, sarjak, korhadt ágak, sejtburjánzás, visszaszáradt, KRESZ táblát takar, között ürszelvénybe lóg
Radó-féle osztályzat	2
Radó-féle ápoltság	2
Radó-féle életképesség	2



KEZELÉSI JAVASLAT

Kivágás

FAVIZSGÁLATI ADATLAP

Műszeres favizsgálat



Dátum	2024.08.21
Felmérés helye	Budapest, III. Rozgonyi Piroska utca 34-el szemben
Fa azonosítója	03RPI051013
Fafaj tudományos neve	Aesculus hippocastanum
Fafaj magyar neve	Közönséges vadgesztenye
Törzsátmérő 1 méteren (cm)	44
Koronaátmérő (m)	10
Famagasság (m)	17
Törzs magassága (m)	5
Biztonsági tényező	22%

DIAGNÓZIS

Gyökér állapota

talajzárás	Hedera helix
talajszennyezés	
gyökérszélvonalban közmű	x
gyökérsérülés	x
gyökérsérülések	x
gyökérsérülések	
gyökérsérülések	
a talajfelszín megemelkedett	
a gyökérszélvonal kimosódott	
egyéb	gyökérsérülés, talajfelszínre került gyökérszélvonal, beszűkült élettér, gyökérszélvonal korhadás, talajtömörödés
Radó-féle osztályzat	2

Törzs állapota

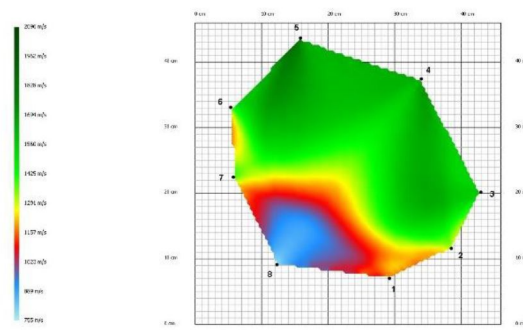
kéreg sérülés	x
fagyrepedés	
fatest sérülése	x
korhadás	x
odvasodás	x
ferde növekedés	x
csavarodott növekedés	
több törzs	
egyéb	rovarkártétel, helytelen metszlapok, sarjak, injekció, nagymértékű odvasodás, belsejében üreg, idegen tárgy a fatestben, injekció helyén nedvfolyás, súlypontja kibillent
Radó-féle osztályzat	2

Koronaalap állapota

fatest sérülése	
korhadás	x
odvasodás	
villás elágazás	
egy pontból több vágás	
víz-zsák	

Korona állapota

féloldalas	
kültpontos	
száraz ágak	x
sérült vágás	
odvas vágás	
visszavágott	
légvezeték a koronában	x
egyéb	helytelen metszlapok, ágcsontok, enyhén alászorult, rovarkártétel, sarjak, közvilágítást takarja
Radó-féle osztályzat	3
Radó-féle ápoltság	2
Radó-féle életképesség	2



KEZELÉSI JAVASLAT

Kivágás

FAVIZSGÁLATI ADATLAP

Műszeres favizsgálat



Dátum	2024 08 21
Felmérés helye	Budapest, III. Rozgonyi Piroska utca 36-al szemben
Fa azonosítója	03RPI051015
Fafaj tudományos neve	Aesculus hippocastanum
Fafaj magyar neve	Közönséges vadgesztenye
Törzsátmérő 1 méteren (cm)	51
Koronaátmérő (m)	8
Famagasság (m)	17
Törzs magassága (m)	8
Biztonsági tényező	88%

DIAGNÓZIS

Gyökér állapota

talajzárás	
talajszennyezés	
gyökérsérülés	X
gyökérsérülés	X
gyökérsérülés	X
gyökérsérülés	X
a talajfelszín megemelte	
a gyökérzet kimozdult	
egyéb	beszűkült élettér, felszínre került gyökérzet, fojtógyökérzet, gyökérkorhadás, gyökérsérülés
Radó-féle osztályzat	2

Törzs állapota

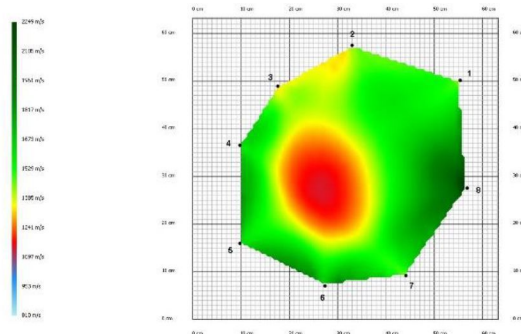
kéreg sérülés	X
fagyrepedés	
fatest sérülése	X
korhadás	X
odvasodás	X
ferde növekedés	
csavarodott növekedés	
több törzs	
egyéb	rovarkártétel, helytelen metszlapok, sarjak, injektálás, nedvfolyás, idegen tárgy a fatestben, súlypontja kibillent
Radó-féle osztályzat	2

Koronaalap állapota

fatest sérülése	
korhadás	X
odvasodás	
villás elágazás	
egy pontból több vázág	X
víz-zsák	

Korona állapota

féloldalas	X
külpontos	
száraz ágak	X
sérült vázág	
odvas vázág	
visszavágott	
légvezeték a koronában	X
egyéb	helytelen metszlapok, ágcsomok, lehasadt ág, rovarkártétel, sarjak, fennakadt ágak
Radó-féle osztályzat	3
Radó-féle ápoltság	2
Radó-féle életképesség	2



KEZELÉSI JAVASLAT

Kivágás

FAVIZSGÁLATI ADATLAP

Műszeres favizsgálat



Dátum	2024 08 21
Felmérés helye	Budapest, III. Rozgonyi Piroska utca 40-el szemben
Fa azonosítója	03RPI051027
Fafaj tudományos neve	Aesculus hippocastanum
Fafaj magyar neve	Közönséges vadgesztenye
Törzsméret 1 méteren (cm)	33
Koronaátmérő (m)	7
Famagasság (m)	16
Törzs magassága (m)	3
Biztonsági tényező	50%

DIAGNÓZIS

Gyökér állapota

talajzárás	Hedera helix
talajszennyezés	
gyökérsérülés	x
gyökérsérülés	x
gyökérsérülés	x
gyökérsérülés	x
a talajfelszín megemelte	
a gyökérzet kimozdult	
egyéb	gyökérsérülés
Radó-féle osztályzat	2

Törzs állapota

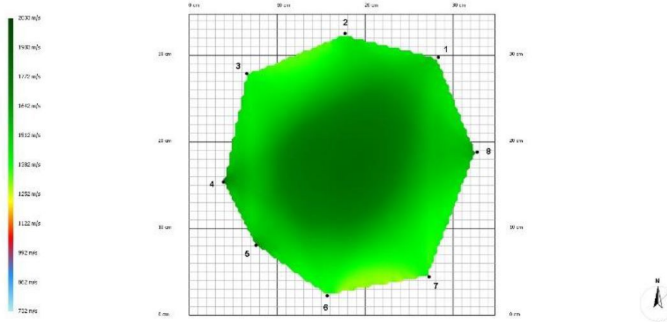
kéreg sérülés	x
fagyrepedés	
fatest sérülése	x
korhadás	x
odvasodás	x
ferde növekedés	x
csavarodott növekedés	x
több törzs	
egyéb	kéregleválás, rovarkártétel, helytelen metszlapok, sarjak, injektálás, epifiton növény, sejtburjánás, nedvfolyás
Radó-féle osztályzat	2

Koronaalap állapota

fatest sérülése	
korhadás	x
odvasodás	x
villás elágazás	
egy pontból több vázág	
víz-zsák	x

Korona állapota

féloldalas	
külpontos	x
száraz ágak	x
sérült vázág	
odvas vázág	
visszavágott	
légvezeték a koronában	x
egyéb	vitalitása leromlott, helytelen metszlapok, ágcsomok, lehasadt-, korhadt-, ágak, rovarkártétel, sarjak, fennakadt ágak, terhelt koronaalap, nagy erőkar
Radó-féle osztályzat	3
Radó-féle ápoltság	2
Radó-féle életképesség	2



KEZELÉSI JAVASLAT

Kivágás

FAVIZSGÁLATI ADATLAP

Műszeres favizsgálat



Dátum	2024 08 21
Felmérés helye	Budapest, III. Rozgonyi Piroska utca 36.
Fa azonosítója	03RPI052015
Fafaj tudományos neve	Aesculus hippocastanum
Fafaj magyar neve	Közönséges vadgesztenye
Törzsátmérő 1 méteren (cm)	54
Koronaátmérő (m)	10
Famagasság (m)	18
Törzs magassága (m)	4,5
Biztonsági tényező	95%

DIAGNÓZIS

Gyökér állapota

talajzárás	
talajszennyezés	
gyökérszélvágás	x
gyökérsérülés	x
gyökérnyak sérülés	
gyökérnyak odvasodása	
a talajfelszín megemelkedett	
a gyökérzet kimozdult	
egyéb	beszűkült élettér, felszínre került gyökérzet, gyökérkorhadás, rovakártétel, terpeszes gyökérnyak
Radó-féle osztályzat	3

Törzs állapota

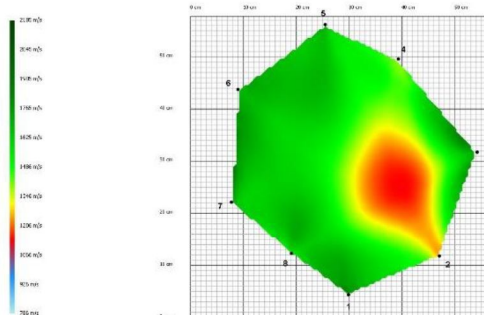
kéreg sérülés	
fagyrepedés	
fatest sérülése	
korhadás	x
odvasodás	x
ferde növekedés	x
csavarodott növekedés	x
több törzs	
egyéb	sarjak, korhadék vízszivárgás, repedés, injektálás, rovakártétel
Radó-féle osztályzat	2

Koronaalap állapota

fatest sérülése	
korhadás	x
odvasodás	
villás elágazás	x
egy pontból több vágás	
víz-zsák	

Korona állapota

féloldalas	
külpontos	
száraz ágak	x
sérült vágás	
odvas vágás	
visszavágott	
légvezeték a koronában	x
egyéb	helytelen metszlapok, korhadék ág, sarjak, úrszelvénybe lóg
Radó-féle osztályzat	3
Radó-féle ápoltság	2
Radó-féle életképesség	2



KEZELÉSI JAVASLAT

Kivágás

FAVIZSGÁLATI ADATLAP

Műszeres favizsgálat



Dátum	2024 08 21
Felmérés helye	Budapest, III. Rozgonyi Piroska utca 40.
Fa azonosítója	03RPI052023
Fafaj tudományos neve	Aesculus hippocastanum
Fafaj magyar neve	Közönséges vadgesztenye
Törzsátmérő 1 méteren (cm)	45
Koronaátmérő (m)	10
Famagasság (m)	18
Törzs magassága (m)	2,5
Biztonsági tényező	20%

DIAGNÓZIS

Gyökér állapota

talajzárás	
gyökérszélvonalban közmű	X
gyökérsérülés	X
gyökérszakadás	X
gyökérszakadás odvasodása	
a talajfelszín megemelkedett	
a gyökérszélvonal kimosódott	
egyéb	beszűkült élettér, felszínre került gyökérszélvonal, fojtógyökérszélvonal, gyökérszakadás, gyökérszakadástól való károsodás, rovakártétel
Radó-féle osztályzat	2

Törzs állapota

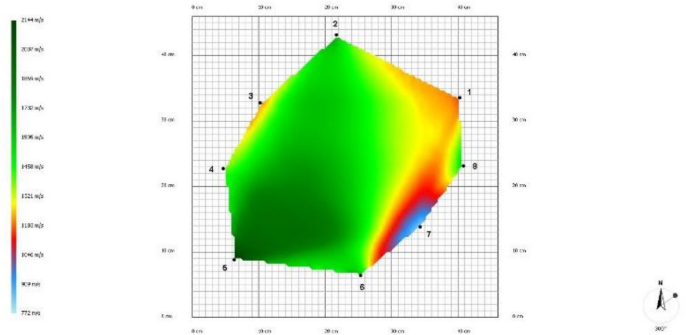
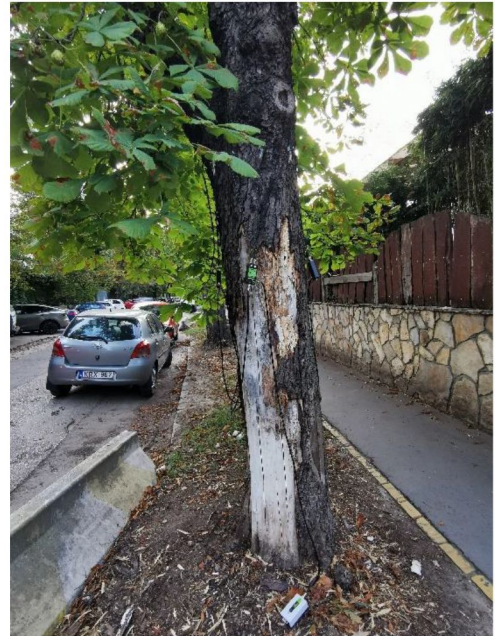
kéreg sérülés	X
fagyrepedés	
fatest sérülése	X
korhadás	X
odvasodás	
ferde növekedés	
csavarodott növekedés	
több törzs	
egyéb	repedés, kéregleválás, jelentős sérülés, idegen test a fatestben, injektálás, hancs sérülés miatt a szállító szövetek részleges elhalása
Radó-féle osztályzat	1

Koronaalap állapota

fatest sérülése	
korhadás	X
odvasodás	X
villás elágazás	X
egy pontból több vázág	
víz-zsák	

Korona állapota

féloldalas	
kültpontos	X
száraz ágak	X
sérült vázág	
odvas vázág	X
visszavágott	
légvezeték a koronában	X
egyéb	vitalitása leromlott, dudorok, korhadt vázág, sarjak, helytelen metszlapok, nedvfolyás, rovakártétel
Radó-féle osztályzat	3
Radó-féle ápoltság	2
Radó-féle életképesség	2



KEZELÉSI JAVASLAT

Kivágás

FAVIZSGÁLATI ADATLAP

Műszeres favizsgálat



Dátum	2024 08 23
Felmérés helye	Budapest, III. Rozgonyi Piroska utca 40.
Fa azonosítója	03RPI052027
Fafaj tudományos neve	Aesculus hippocastanum
Fafaj magyar neve	Közönséges vadgesztenye
Törzsátmérő 1 méteren (cm)	62
Koronaátmérő (m)	12
Famagasság (m)	19
Törzs magassága (m)	5
Biztonsági tényező	110%

DIAGNÓZIS

Gyökér állapota

talajzárás	
talajszennyezés	
gyökérsérülés	X
gyökérsérülés	X
gyökérsérülés	X
gyökérsérülés	X
gyökérsérülés	X
a talajfelszín megemelte	X
a gyökérsérülés kimozdult	
egyéb	beszűkült élettér, gyökérsérülés, terpeszes gyökérsérülés, gyökérsérülési korhadás
Radó-féle osztályzat	2

Törzs állapota

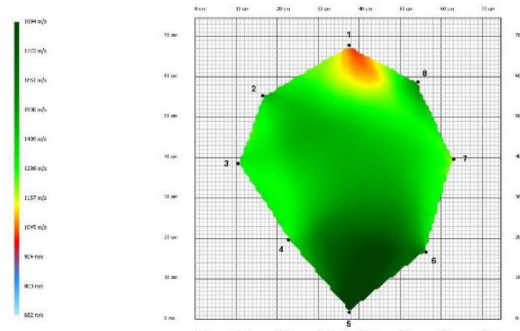
kéreg sérülés	
fagyrepedés	
fatest sérülése	
korhadás	X
odvasodás	X
ferde növekedés	
csavarodott növekedés	X
több törzs	
egyéb	helytelen metszlapok, sarjak, injekciók, rovarkártétel, dudorok
Radó-féle osztályzat	3

Koronaalap állapota

fatest sérülése	
korhadás	X
odvasodás	X
villás elágazás	
egy pontból több vázág	
víz-zsák	

Korona állapota

féloldalas	
külpontos	
száraz ágak	X
sérült vázág	X
odvas vázág	
visszavágott	
légvezeték a koronában	X
egyéb	helytelen metszlapok, ágcsomok, korhadott ágak, sarjak, fennakadt ág
Radó-féle osztályzat	3
Radó-féle ápoltság	2
Radó-féle életképesség	2



KEZELÉSI JAVASLAT

30%-os koronakurtítás, szárazgallyazás, ürszelvénybe és vezetékbe lógó ágak eltávolítása, seb-, odú-, és üregkezelés



ÉRTÉKELÉS ÉS ÖSSZEGZÉS

A helyszíni felmérést 2024. augusztus 21-én végeztük el. A vizsgált fák Budapest, III. Rozgonyi Piroska utca területén találhatóak. Az Arborsonic 3D mérési/ jelentési adatlapja, az alábbiakban feltüntetett megállapítások szöveges kifejtése, indoklása olvasható:

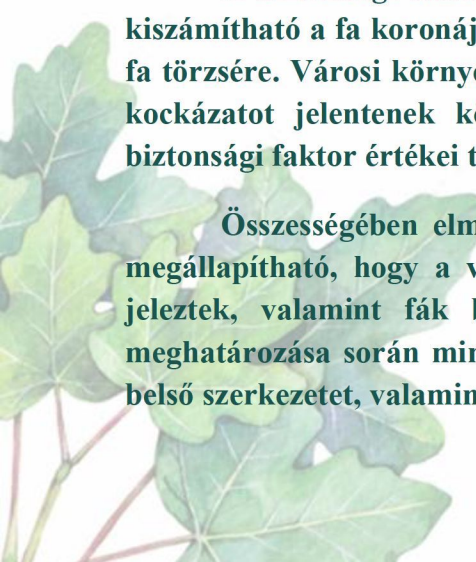
A vizsgált *Aesculus hippocastanum*, valamint *Platanus x hispanica* fák útsorfák ebből kifolyólag közel az úttesthez helyezkednek el, koronájuk közút úrszelvényébe lóg. Városi környezetben lévő zöldterületek, valamint kialakított fahelyek termőhelyi adottságai általában nem kedveznek a faszorokban elhelyezkedő fák számára, amelyet tovább fokoz a sózás, tápanyag-, és vízhiány, valamint a talajtömörödés. A fák élettere ezáltal beszűkül a gyökérzet növekedése a fent említett tényezők miatt gátolt, mely a vizsgált fák esetében fokozottan megfigyelhető. Általánosságban elmondható, hogy a fák állapota leromlott a korábban történt visszavágások/csonkolások miatt. A fák nem tudtak fajra jellemző habitusukban kiteljesedni, így több fánál megfigyelhető a torz korona. A szakszerűtlen beavatkozások eredményeként a fák túlnyomó része korhadt, odvas. A megrendelésben szereplő 17 db fából 1 darab gesztenye kivágásra került, 1 darab pedig kiszáradt.

Valamennyi fa gyökérzete és gyökérnyaka sérült, gyökérszónájukban közmű található. Több fa esetében megfigyelhető gyökérkorhadás, gyökérnyaki odvasodás és korhadás, terpeszes gyökérnyak, rovarkártétel. A fák törzsén kéregsérülés, kéregleválás, fatestsérülés, korhadás, odvasodás, rovarkártétel látható. A gesztenyék mindegyike injektáláson esett át, melynek helye a törzsön, pár fa esetében a gyökérnyakon jól kivehető. A gesztenyék törzsének egy része csavarodott, mely alapvetően fajra jellemző rendellenesség. Az erőteljes visszametszések nagy mennyiségű sarjfejlődést vontak maguk után, mind törzsön, mind koronában. A törzsön lévő odvaknál korhadék vízszivárgás figyelhető meg. A fák koronaalapja többnyire korhadt, odvas. Koronaalapban a vágások elágazásánál 3 fa esetében vízszák alakult ki, melyben a csapadék összegyűlik így emiatt a fa ezen pontja fokozott figyelmet érdemel, hiszen a már kialakult korhadás, odvasodás állapotát tovább rontja. A fák koronájában száraz-, korhadt-, odvas ágak, ágcsomók, helytelen metszlapok, sarjak, rovarkártétel található. Több fának a súlypontja eltolódott, koronájuk külpontos, légvezetékbe és közúti úrszelvénybe lógnak.

Műszeres favizsgálatokat a vizuálisan meghatározott kritikusnak tűnő keresztmetszetekben végeztük el. A műszeres vizsgálat tomogrammja több fa esetében jelentős belső szerkezeti elváltozást jelzett.

A biztonsági faktor 120 km/h sebességű szélnyomást veszi alapul. A fa méretei alapján kiszámítható a fa koronájának felületére ható szélnyomás ereje, melynek forgatónyomatéka hat a fa törzsére. Városi környezetben a 150%-os biztonságra törekszünk, mely érték alatti fák magas kockázatot jelentenek környezetükre, így nem tekinthetőek biztonságosnak. A vizsgált fák biztonsági faktor értékei túlnyomóan kritikus értékeket mutattak.

Összességében elmondható, hogy a fák leromlott állapotúak. A műszeres favizsgálatból megállapítható, hogy a vizsgált keresztmetszeteken a fák belső szerkezete jelentős elváltozást jeleztek, valamint a fák biztonsági faktor értékei kritikusak. A fák ápolási javaslatának meghatározása során mind a vizuálisan megfigyelt állapotot, mind a műszeres favizsgálat általi belső szerkezetet, valamint a biztonsági faktorokat is figyelembe vettük.



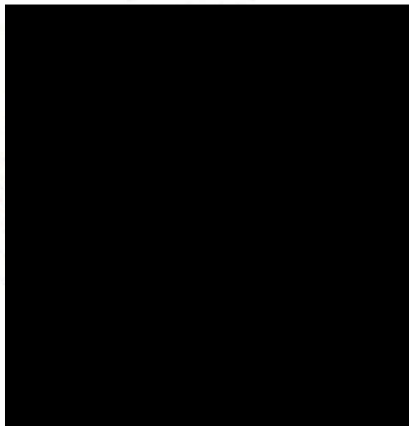


A terület biztonságának megtartása érdekében javasolt a meghatározott kezeléseket mielőbb elvégezni. A vizsgált fák közül 14 darab balesetveszély miatt kivágandó, 2 darab pedig megtartandó. A megtartandó fák a 03RPI032007, valamint a 03RPI052027 Főkert azonosítóval jelölt fák, melyek a javasolt beavatkozás elvégzését követően is tíz éven belül lecserélendők. A megtartott fák következő felülvizsgálatát az elvégzett favizsgálat időpontjától számított 1 éven belül javaslom.





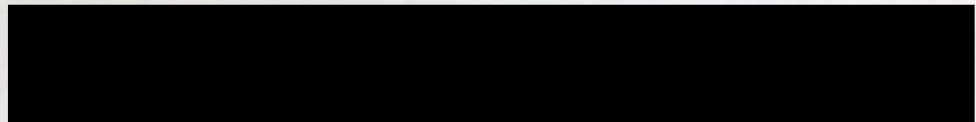
A SZAKVÉLEMÉNYT KÉSZÍTETTE:





TANUSÍTVÁNY

A MAGYAR FAÁPOLÓK EGYESÜLETE
TANUSÍTJA, HOGY



MINŐSÍTETT FAVIZSGÁLÓ
ZERTIFIZIERTER BAUMKONTROLLEUR
QUALIFIED TREE RISK ASSESSOR

BIZONYSÁGOT TETT ARRÓL, HOGY
A FÁK SZAKSZERŰ VIZSGÁLATÁHOZ SZÜKSÉGES
ELMÉLETI ÉS GYAKORLATI TUDÁSSAL RENDELKEZIK.

A FAVIZSGÁLÓ NYILATKOZOTT ARRÓL, HOGY A MAGYAR FAÁPOLÓK EGYESÜLETE
ÁLTAL KÖZREADOTT ETIKAI KÓDEXET BETARTJA.

A TANUSÍTVÁNY HITELESÍTÉSE
MAGYAR FAÁPOLÓK EGYESÜLETE,
FAVIZSGÁLÓ MUNKACSOPORT



A SZAKBIZOTTSÁG
ELNÖKE

A SZAKBIZOTTSÁG
TITKÁRA

A MAGYAR FAÁPOLÓK EGYESÜLETÉNEK
ELNÖKE

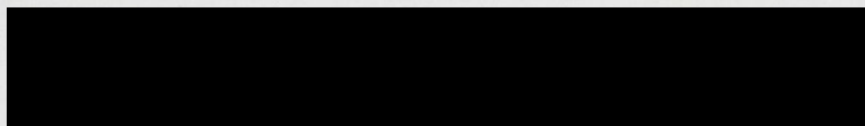
SORSZÁM: [REDACTED]

DÁTUM: 2022.02.23.



TANÚSÍTVÁNY

A MAGYAR FAÁPOLÓK EGYESÜLETE
TANÚSÍTJA, HOGY



MINŐSÍTETT FAVIZSGÁLÓ
ZERTIFIZIERTER BAUMKONTROLLEUR
QUALIFIED TREE RISK ASSESSOR

BIZONYSÁGOT TETT ARRÓL, HOGY
A FÁK SZAKSZERŰ VIZSGÁLATÁHOZ SZÜKSÉGES
ELMÉLETI ÉS GYAKORLATI TUDÁSSAL RENDELKEZIK.

A FAVIZSGÁLÓ NYILATKOZOTT ARRÓL, HOGY A MAGYAR FAÁPOLÓK EGYESÜLETE
ÁLTAL KÖZREADOTT ETIKAI KÓDEXET BETARTJA.

A TANÚSÍTVÁNY HITELESÍTÉSE
MAGYAR FAÁPOLÓK EGYESÜLETE,
FAVIZSGÁLÓ MUNKACSOPORT




A MUNKACSOPORT
VEZETŐJE


A MAGYAR FAÁPOLÓK EGYESÜLETÉNEK
ELNÖKE


A MUNKACSOPORT
TITKÁRA

A MINŐSÍTÉS SORSZÁMA: [REDACTED]

KELT: BUDAPEST, 2021. április 10.